

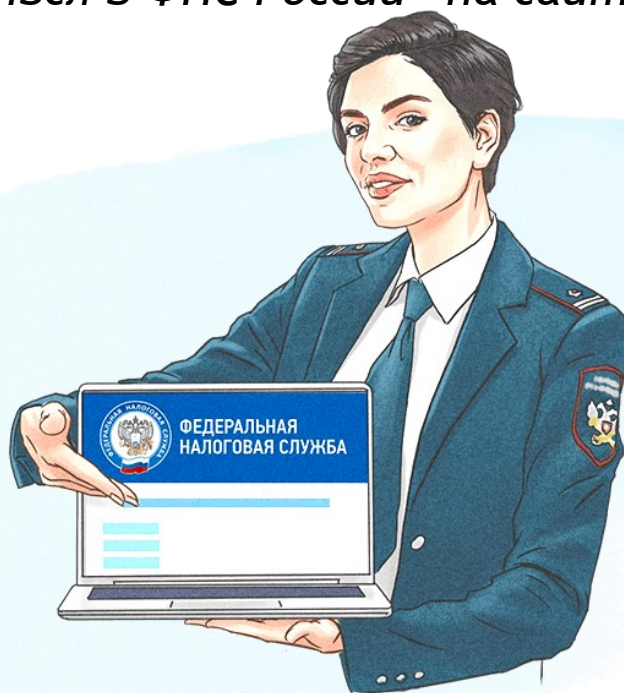


УФНС России по Ростовской области

## Налоговое уведомление

В соответствии с законодательством РФ собственники земельных участков, транспортных средств и объектов недвижимости обязаны уплачивать имущественные налоги на основании налоговых уведомлений.

**При неполучении до 1 ноября** налогового уведомления налогоплательщику необходимо обратиться в налоговую инспекцию либо направить информацию через «Личный кабинет налогоплательщика» или интернет-сервис ФНС России «Обратиться в ФНС России» на сайте [nalog.ru](http://nalog.ru).



**2 декабря 2019 года** - срок уплаты налога на имущество, землю и транспорт за 2018 год

## Получаем налоговое уведомление



При направлении налогового уведомления по почте заказным письмом оно считается полученным по истечении шести дней с даты его направления.

Для пользователей сервиса «Личный кабинет налогоплательщика» уведомление размещается в «Личном кабинете налогоплательщика» и не дублируется почтовым сообщением. Узнать, являетесь ли Вы пользователем сервиса можно в любом территориальном налоговом органе.



Уведомление может быть передано физическому лицу (его уполномоченному представителю) лично в налоговом органе

**2 декабря 2019 года** - срок уплаты налога на имущество, землю и транспорт за 2018 год

Расчет налогов проводится исходя из налоговых ставок, льгот и налоговой базы, определяемой на региональном и муниципальном уровне.



Начиная с налогового периода 2018 года в Ростовской области при расчете налога на имущество применяется кадастровая стоимость объекта, указанная в Едином государственном реестре недвижимости.

*С информацией о ставках и налоговых льготах можно ознакомиться в рубрике «Справочная информация о ставках и льготах по имущественным налогам» на сайте ФНС России [www.nalog.ru](http://www.nalog.ru).*



Владельцы недвижимости или транспортных средств, которые никогда не получали налоговые уведомления и не заявляли налоговые льготы в отношении налогооблагаемого имущества, обязаны сообщать о наличии у них данных объектов в любой налоговый орган.

*Информацию о порядке расчета имущественных налогов физических лиц можно уточнить в налоговой инспекции или обратившись в контакт-центр ФНС России по телефону **8-800-222-22-22**.*

## Налоговые уведомления **НЕ** направляются в следующих случаях:

- ♦ наличие налоговой льготы, налогового вычета, иных установленных законодательством оснований, полностью освобождающих владельца объекта налогообложения от уплаты налога;
- ♦ если общая сумма налогов, отражаемых в налоговом уведомлении, составляет менее 100 рублей, за исключением случая направления налогового уведомления в календарном году, по истечении которого утрачивается возможность направления налоговым органом налогового уведомления;
- ♦ налогоплательщик является пользователем интернет-сервиса ФНС России - «Личный кабинет налогоплательщика» и при этом не направил в налоговый орган уведомление о необходимости получения налоговых документов на бумажном носителе.



Специализированный информационный раздел на официальном сайте ФНС России [www.nalog.ru](http://www.nalog.ru) «Налоговое уведомление физических лиц - 2019»





## Формула расчета налога на имущество физических лиц

$$\frac{\text{НБ}}{\text{НС}} * \frac{\text{КПВ}}{\text{ДПС}} - \text{Л}$$

НБ — Налоговая база  
НС — Налоговая ставка  
КПВ — Коэф. периода владения  
ДПС — Доля в праве собственности  
Л — Льгота

**Льгота предоставляется** в отношении одного объекта налогообложения каждого вида по выбору налогоплательщика вне зависимости от количества оснований для применения налоговых льгот. При этом имущество не должно использоваться налогоплательщиком в предпринимательской деятельности.

### Предоставление льготы налоговым органом

#### Заявительный характер

Все остальные категории налогоплательщиков, имеющие право на льготу по уплате налога

#### Проактивный характер

- пенсионеры,
- инвалиды,
- лица предпенсионного возраста,
- лица, имеющие 3-х и более несовершеннолетних детей

**Проактивный характер** — если налогоплательщик, имеющий право на льготу, в том числе в виде налогового вычета, не представил в инспекцию заявление о предоставлении льготы или не сообщил об отказе от применения льготы, налоговая льгота предоставляется на основании сведений, полученных налоговым органом от уполномоченных государственных органов.

С информацией о налоговых льготах, предоставляемых в рамках решений местных органов власти, (по всем видам имущественных налогов во всех муниципальных образованиях) можно ознакомиться в рубрике «Справочная информация о ставках и льготах по имущественным налогам» на сайте ФНС России [www.nalog.ru](http://www.nalog.ru), либо обратившись в налоговые инспекции или в контакт-центр ФНС России (тел. 8-800-222-22-22).

Самостоятельный расчет налога на имущество в электронном сервисе «Налоговый калькулятор - Расчет земельного налога и налога на имущество ФЛ»



УФНС России  
по Ростовской  
области

## Платим налог на имущество. Почему теперь так?

*При расчете налога на имущество физических лиц применяется кадастровая стоимость объекта, указанная в Едином государственном реестре недвижимости.*

- Налог исчисляется налоговыми органами на основании сведений, представляемых органами Росреестра.
- На объекты общей долевой собственности налог исчисляется для каждого из участников долевой собственности пропорционально его доле в праве собственности.
- На объекты общей совместной собственности налог исчисляется для каждого участника в равных долях.
- Налог исчисляется отдельно по каждому объекту налогообложения.



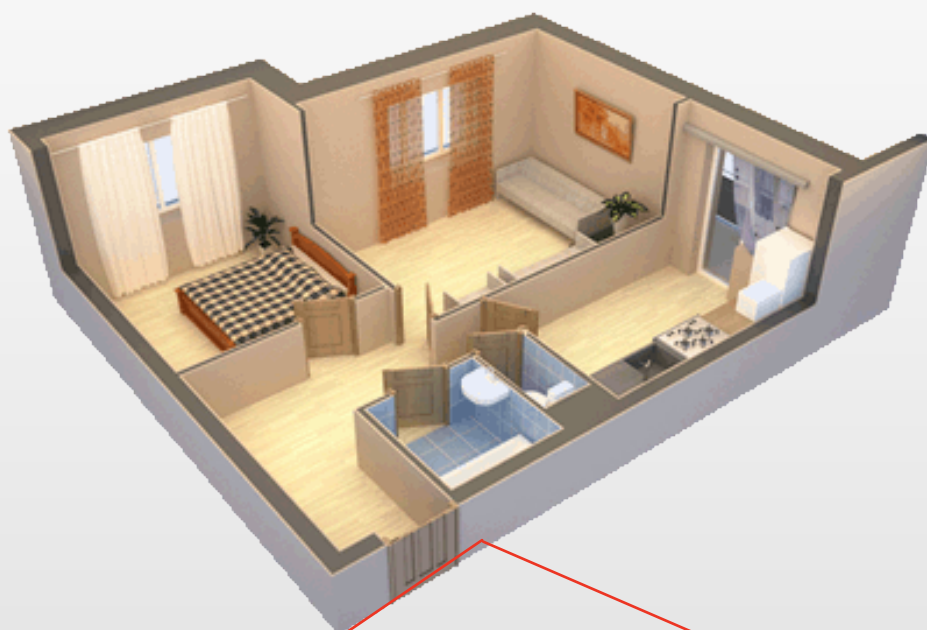
Полная кадастровая стоимость **ЖИЛОГО ДОМА** (расположенного на земельных участках, представленных для ведения личного подсобного хозяйства, дачного хозяйства, садоводства, индивидуального жилищного строительства) уменьшается на **50 кв.м** общей площади

Если **ЖИЛОЙ ДОМ** в собственности лиц, имеющих 3-х и более несовершеннолетних детей, кадастровая стоимость уменьшается ещё на **7 кв.м** в расчете на каждого ребенка



## Информация о начислениях:

- ♦ в Личном кабинете на сайте [www.nalog.ru](http://www.nalog.ru)
- ♦ в Вашей налоговой инспекции или МФЦ
- ♦ в налоговом уведомлении



Не признается объектом налогообложения имущество, входящее в состав общего имущества многоквартирного дома.

Полная кадастровая стоимость **КВАРТИРЫ** уменьшается на **20 кв.м** общей площади

Если **КВАРТИРА** в собственности лиц, имеющих 3-х и более несовершеннолетних детей, кадастровая стоимость ещё уменьшается на **5 кв.м** в расчете на каждого ребенка



Полная кадастровая стоимость **КОМНАТЫ** (части квартиры) уменьшается на **10 кв.м** общей площади

Если **КОМНАТА** в собственности лиц, имеющих 3-х и более несовершеннолетних детей, кадастровая стоимость ещё уменьшается на **5 кв.м** в расчете на каждого ребенка

В течение первых трех лет действия порядка исчисления налога исходя из кадастровой стоимости объекта налог исчисляется с учетом понижающих коэффициентов: за 2018 год - 0,2; за 2019 год - 0,4; за 2020 - 0,6. Начиная с налогового периода 2021 года сумма налога будет исчисляться с учетом коэффициента 1,1, ограничивающего ежегодный рост суммы налога. Если сумма налога за 2018 год, исчисленная исходя из кадастровой стоимости объекта, меньше суммы налога за 2017 год, начисленной по инвентаризационной стоимости объекта, понижающие коэффициенты не применяются.



# Транспортный налог

Внесены изменения, уточняющие основания освобождения от налогообложения транспортных средств, находящихся в розыске в связи с их угоном (кражей) начиная с налогового периода 2018 г.

## Не являются объектом налогообложения транспортные средства:

находящиеся в розыске, а также те, розыск которых прекращен, в том числе - и не приведший к возврату транспортного средства. Факты угона (кражи), возврата транспортного средства подтверждаются документом, выдаваемым уполномоченным органом.

Сведения о возврате транспортного средства, находящегося в розыске, представляются в инспекцию в виде документа от уполномоченных правоохранительных органов, ведущих или инициировавших розыск, либо в рамках информационного обмена, предусмотренного ст. 85 НК РФ.

## Льготы по налогу для жителей Ростовской области:

- Ветераны боевых действий и Ветераны ВОВ — владельцы ТС с мощностью двигателя до 150 лошадиных сил (включительно);
- Инвалиды—владельцы мотоциклов, мотороллеров или легковых автомобилей с мощностью двигателя до 100 лошадиных сил (включительно);
- Герои Советского Союза, Герои Российской Федерации, Герои Соц. труда, лица, награжденные орденом Славы трех степеней;
- Граждане, подвергшиеся воздействию радиации вследствие катастрофы на Чернобыльской АЭС;
- Граждане, которым предоставлено в собственность автотранспортное средство (микроавтобус) в рамках Областного закона "О социальной поддержке детства в Ростовской области".



## Изменения для налогоплательщиков—организаций

### 1. С 2021 года отменена обязанность по представлению:

- налоговых деклараций по транспортному и земельному налогу;
- налоговых расчетов по авансовым платежам по налогу на имущество организаций.

С 1 января 2021 года Инспекциями по месту нахождения принадлежащих ЮЛ транспортных средств и земельных участков в адрес организаций будут направляться **СООБЩЕНИЯ** об исчисленных налоговыми органами суммах налога.

Налогоплательщики смогут предоставлять пояснения и (или) документы, подтверждающие правильность исчисления, полноту и своевременность уплаты налога, обоснованность применения пониженных налоговых ставок, налоговых льгот или наличие оснований для освобождения от уплаты налога. Налоговые органы в свою очередь будут рассматривать представленные пояснения и (или) документы и направлять в случае необходимости уточненные Сообщения.

2. Законом вводятся положения о возможности представления единой налоговой отчетности по налогу на имущество организаций.

## УПРАВЛЕНИЕ ФЕДЕРАЛЬНОЙ НАЛОГОВОЙ СЛУЖБЫ ПО РОСТОВСКОЙ ОБЛАСТИ

344002, Россия, г. Ростов-на-Дону,  
ул. Социалистическая 96-98  
+7 (863) 255-58-97  
[www.nalog.ru](http://www.nalog.ru)

Телефонный номер Единого контакт-центра  
ФНС России  
8-800-222-22-22



Льготы по имущественным налогам.

Новое в законодательстве.



Срок уплаты  
имущественных налогов  
физических лиц —  
**2 ДЕКАБРЯ 2019 года**

## Земельный налог - Федеральные льготы

С налогового периода 2018 г. к числу льготников, имеющих право на налоговый вычет в размере кадастровой стоимости 600 кв.м (6 соток) в отношении 1 земельного участка, отнесены **физические лица, имеющие трех и более несовершеннолетних детей.**

Аналогичная мера применена в отношении **пенсионеров** начиная с 2017 года.

С 01.01.2019 к пенсионерам приравниваются лица, которые соответствовали условиям для назначения пенсии по законодательству РФ на 31.12.2018. К заявлению о получении льготы по уплате земельного налога в качестве подтверждения можно приложить сведения (документы) об отнесении налогоплательщика к категории граждан **предпенсионного возраста**, выданного отделением Пенсионного фонда РФ.



### Предоставление льготы налоговым органом

#### Заявительный характер

Все остальные категории налогоплательщиков, имеющие право на льготу по уплате налога

#### Проактивный характер

- пенсионеры,
- инвалиды,
- лица предпенсионного возраста,
- лица, имеющие 3-х и более несовершеннолетних детей

**Проактивный характер** — если налогоплательщик, имеющий право на льготу, в том числе в виде налогового вычета, **не представил в инспекцию заявление** о предоставлении льготы или не сообщил об отказе от применения льготы, налоговая льгота предоставляется на основании сведений, полученных налоговым органом от уполномоченных государственных органов.

## Налог на имущество физических лиц - Федеральные льготы

**Льгота предоставляется** в отношении одного объекта налогообложения каждого вида по выбору налогоплательщика вне зависимости от количества оснований для применения налоговых льгот. При этом имущество не должно использоваться налогоплательщиком в предпринимательской деятельности.

При расчете налога полная кадастровая стоимость объекта уменьшается на стоимость определенного количества кв. метров в зависимости от вида жилой недвижимости:

- жилой дом— 50 кв. м общей площади (дома и жилые строения, расположенные на земельных участках, предоставленных для ведения личного подсобного, дачного хозяйства, огородничества, садоводства, индивидуального жилищного строительства);
- квартира, часть жилого дома - 20 кв. м общей площади;
- комната, часть квартиры - 10 кв. м общей площади;
- для единого недвижимого комплекса, в состав которого входит хотя бы один жилой дом, кадастровая стоимость уменьшается на 1 млн. рублей.
- **(новое)** в отношении объектов налогообложения, находящихся в собственности лиц, имеющих 3-х и более детей, уменьшается на величину кадастровой стоимости 5 кв.м в отношении квартиры, части квартиры, комнаты и 7 кв.м в отношении жилого дома, части жилого дома в расчете на каждого несовершеннолетнего ребенка.

С информацией о налоговых льготах, предоставляемых в рамках решений местных органов власти, (по всем видам имущественных налогов во всех муниципальных образованиях) можно ознакомиться в рубрике «Справочная информация о ставках и льготах по имущественным налогам» на сайте ФНС России [www.nalog.ru](http://www.nalog.ru), либо обратившись в налоговые инспекции или в контакт-центр ФНС России (тел. 8-800-222-22-22).

Самостоятельный (предварительный) расчет налога можно осуществить в электронном сервисе «Налоговый калькулятор - Расчет земельного налога и налога на имущество ФЛ»

**Уведомление о выбранных объектах налогообложения, в отношении которых предоставляется налоговая льгота, представляется налогоплательщиком в любой налоговый орган по выбору до 31 декабря года, являющегося налоговым периодом.**